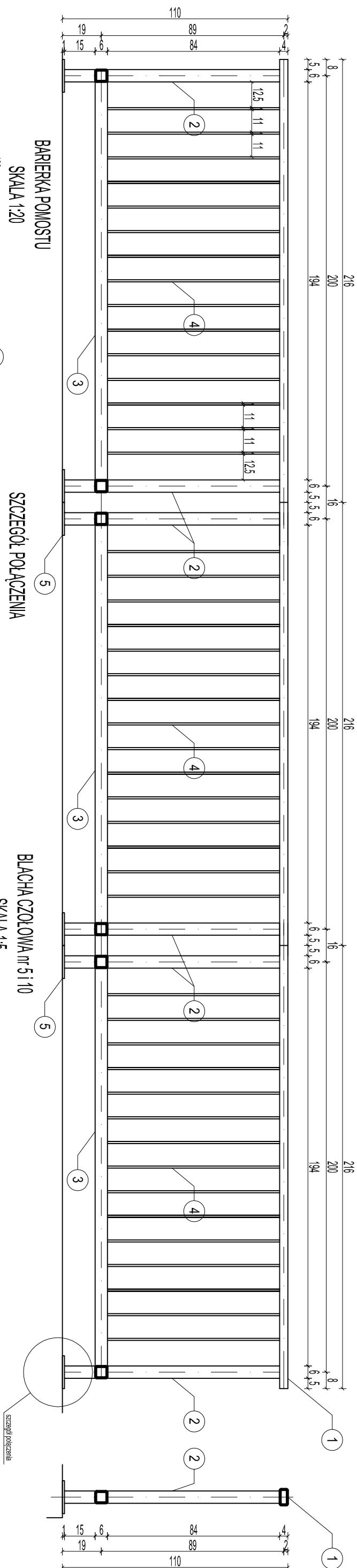
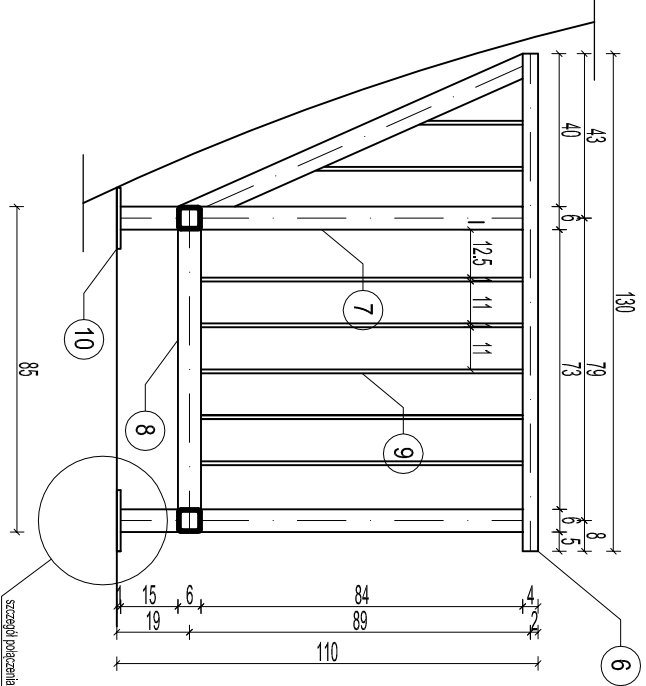


BARIERKI OCHRONNE
SKALA 1:20

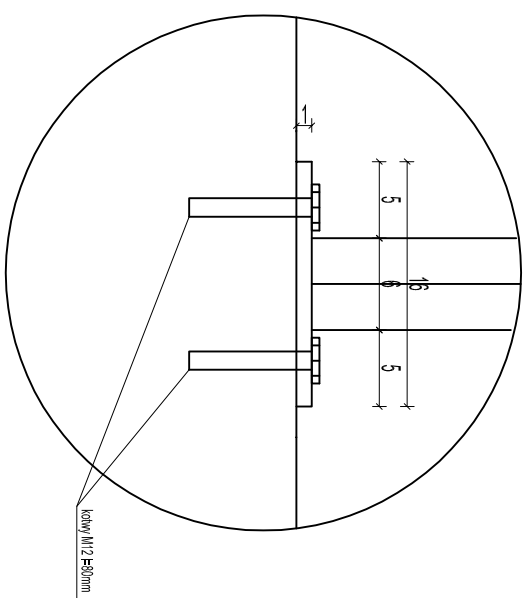


BARIERKA POMOSTU

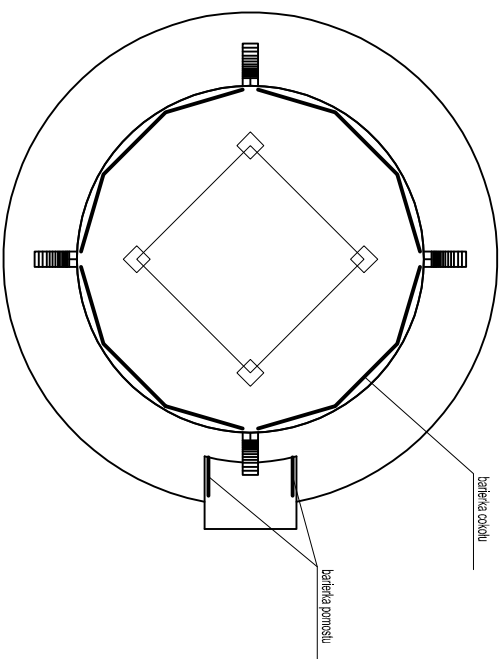
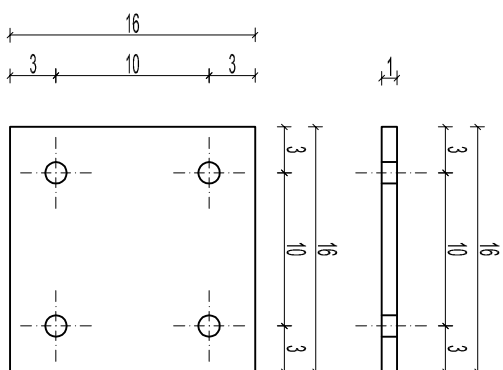
SKALA 1:20



SZCZEGÓŁ POŁĄCZENIA
SKALA 1:5



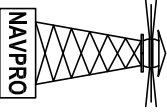
BLACHA CZOŁOWA nr 5 i 10
SKALA 1:5



- UWAGI:
- wymiary podano w [mm]
 - konstrukcja stalowa po oczyszczeniu do zabezpieczenia antykorozyjnego w posad metalizacji zwinowej, a następnie do pomalowania powłokami malarskimi
 - cokoł wyspokoować na całej powierzchni
 - cokoł oraz elementy belonowe należy zabezpieczyć środkiem hydrofobizującym
 - uszkodzone rury wymienić na śruby M12
 - wymienić drzwi i tury spruszone na gwałtach
 - wymienić tynki bryzgoszczelne wraz z okładniną
 - podczas prowadzenia robót należy zachować szczególną ostrożność
- stan 05-11-2012
- przed rozpoczęciem robót wytnąć oraz elementy sprawdzić na budowie

BALUSTRADA					
Lp.	NAMWA ELEMNTU	DLUGOŚĆ	IL.OŚĆ	MASA JN.	MASA C.
[.]	[.]	[m]	[szt.]	[kg/m]	[kg]
1.	Kształtownik 80x40x5	2,16	3	8,42	54,56
2.	Kształtownik 60x60x5	1,05	6	8,42	53,05
3.	Kształtownik 60x60x5	1,94	3	8,42	49,00
4.	Plaskownik 60x10mm	0,84	45	4,71	178,04
5.	Bl. 160x160x10mm	0,16	6	12,6	12,10
MASA ŁĄCZNA [kg]:				346,75	
ILOŚĆ [szt]:				4,00	
MASA KOŃCOWA [kg]:				1386,98	

BALUSTRADA - POMOST					
Lp.	NAMWA ELEMNTU	DLUGOŚĆ	IL.OŚĆ	MASA JN.	MASA C.
[.]	[.]	[m]	[szt.]	[kg/m]	[kg]
6.	Kształtownik 80x40x5	1,30	1	8,42	10,55
7.	Kształtownik 60x60x5	1,05	2	8,42	17,68
8.	Kształtownik 60x60x5	0,73	1	8,42	6,15
9.	Plaskownik 60x10mm	0,84	6	4,71	23,74
10.	Bl. 160x160x10mm	0,16	2	12,6	4,03
MASA ŁĄCZNA [kg]:				62,55	
ILOŚĆ [szt]:				2,00	
MASA KOŃCOWA [kg]:				125,09	

<h1>NAVPRO</h1> <p>- USŁUGI PROJEKTOWE I NADZÓR BUDOWLANY</p>			
<h2>REMONT STAWY ZACHODNIEJ II BRAMY TOROWEJ NA ZALEWIE SZCZECIŃSKIM</h2>			
Tytuł rysunku		Barierki ochronne	
Projektant	mgr inż. Michał Ruciński	POM/0321/PWOK/11	
Sprawdzający	mgr inż. Piotr Kłosowski	BK11F73421/346/98	
Opracował	mgr inż. Jan Kłosowski	–	
Opracował	inż. Agnieszka Zajto	–	
Opracował	mgr inż. Michał Kąkol	–	
Opracował	mgr inż. Maciej Korzonek	–	
			Rys nr 18
Skala: 1:20			LISTOPAD 2012